

POPP  
& ASOCIATII  
MANAGEMENT

SOLUȚII PENTRU  
SUCESUL PROIECTELOR





## Decebal Dima

Director Project Management  
[decebal.dima@p-a.ro](mailto:decebal.dima@p-a.ro)

În anul 2007 am simțit necesitatea de a răspunde solicitării clienților cu soluții performante atât din punct de vedere tehnic, cât și economic, astfel încât am înființat împreună cu Dragoș Marcu și Mădălin Coman Departamentul de Project Management care ulterior a devenit una dintre firmele grupului Popp.

*In 2007 we felt the need to respond to our clients' demands with high-performance solutions both from a technical and economic point of view, so together with Dragoș Marcu and Mădălin Coman we set up the Project Management Department, which later became one of the Popp Group companies.*

Îmbinând experiența acumulată în execuție cu cea dobândită în proiectare, formăm o echipă care poate asigura servicii de management și ingineresti la cel mai înalt nivel. Suntem pregătiți să abordăm proiecte unicat, dificile, de orice complexitate și mărime, proiecte ce folosesc materiale și tehnologii de pionierat în domeniul construcțiilor, fiind în permanență preocupați de îmbunătățirea competențelor noastre.

*Combining the experience gained in construction with the experience gained in design, we make a team that is able to provide management and engineering services at the highest level. We are ready to approach unique, difficult projects, of any complexity and size, projects that use pioneering materials and technologies in the field of construction, being constantly concerned about improving our skills.*

Înființată ca o necesitate de a răspunde solicitării clienților cu soluții performante, compania unește expertiză acumulată atât din domeniul proiectării, cât și din domeniul execuției construcțiilor civile și industriale.

*Established in 2007 as a need to respond to the demand of clients with efficient solutions, the company gathers expertise gained both in the field of design and in the field of civil and industrial construction execution.*

# DESPRE ABOUT

Compania beneficiază de o vastă experiență în domeniul construcțiilor, personalul și colaboratorii săi participând la proiectarea și execuția unora dintre cele mai importante proiecte realizate în România.

*The company has extensive experience in the field of construction, its staff and collaborators having participated in the design and execution of some of the most important projects in Romania.*

Principalul serviciu asigurat este cel de Project Management în construcții, la care se adaugă servicii conexe proiectării și execuției, precum Design Management, Cost Management, Quality Management, Time Management, având flexibilitate în oferirea acestora în funcție de necesitățile clienților.

*The main service provided is Construction Project Management, to which are added services related to design and execution, such as Design Management, Cost Management, Quality Management, Time Management, being flexible in providing these services according to the clients' needs.*

La baza activității stă o echipă multidisciplinară de specialiști în construcții civile și instalații, management de proiect și managementul costurilor, recunoscând importanța inovării pentru dezvoltarea continuă a soluțiilor pe care le oferim.

*Throughout our activity we closely rely on a multidisciplinary team of specialists in civil engineering and MEP, project management and cost management, acknowledging the importance of innovation for the continuous development of our solutions. The department has a vast experience in the field of constructions, its staff and collaborators participating in the design and construction of the most important projects performed in Romania.*



**Horia  
Damian**  
Project  
Manager



**Ionuț  
Vasiliu**  
MEP Manager



**Mihai  
Olaru**  
Senior Project  
Manager



**Oana  
Carașca**  
Operations  
Manager



**Daniel  
Horge**  
Project  
Manager



**Gheorghe  
Andrei**  
Project  
Manager

## PROJECT MANAGEMENT

- Asigurăm planificarea și organizarea resurselor pentru a finaliza cu succes cerințele proiectului.

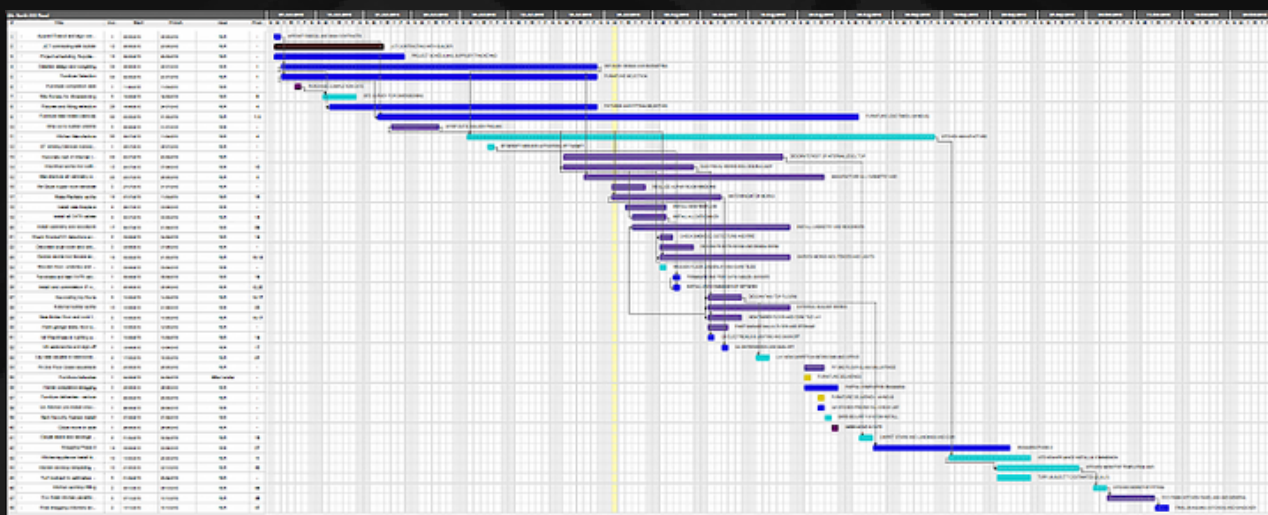
*We ensure the planning and organization of resource in order to successfully complete the project requirements.*

- Coordonăm toți factorii implicați în cadrul unui proiect de construcții: client, constructor, proiectanți etc.

*We coordinate all involved parties: customer, contractor, designers etc.*

- Urmărim în permanență realizarea investiției din punct de vedere calitativ și cantitativ.

*We continuously monitor the achievement of the investment in terms of quality and quantity.*



- Urmărim respectarea termenelor de execuție înscrise în graficul de execuție.

*We monitor the compliance of the construction milestones and deadlines from the construction schedule.*

- Propunem soluții de optimizare, având în vedere toate cerințele proiectului (timp, costuri, calitate).

*We propose optimization solutions taking into account all the project requirements (time, cost, quality).*

## DESIGN MANAGEMENT

- Coordonăm toți factorii implicați în proiect: client, autorități, proiectanți, furnizori.

We coordinate all parties involved in the construction project: client, public authorities, designers, suppliers.

- Optimizăm soluțiile din punct de vedere tehnic și economic.

Our team optimizes the solutions from a technical and economic point of view.

- Asigurăm implementarea în proiect a cerințelor tehnice pentru care se realizează investiția.

We ensure the implementation within the project of all the technical requirements for which the investment is developed.

- Implementăm soluții care să conducă la diminuarea riscurilor inerente proiectelor în construcții.

We implement solutions which lead to reducing the risks inherent in construction projects.

- Identificăm posibilele surse și tehnologii de energie regenerabilă și evaluăm posibilitățile de implementare a acestor tehnologii care să aducă aport în cadrul proiectului în vederea satisfacerii nevoilor energetice și reducerii emisiilor de CO2.

We identify possible sources and technologies of renewable energy and evaluate the possibilities of implementing these technologies to contribute to the project in order to meet energy needs and reduce CO2 emissions.

- Oferim consultanță pentru implementarea principiilor și tehnologiilor pentru reducerea consumului de energie pentru încălzire/ răcire, preparare apă caldă menajeră și iluminat.

We offer consultancy for the implementation of principles and technologies for reducing energy consumption for heating / cooling, domestic hot water preparation and lighting.

- Monitorizăm (pe tot parcursul procesului de proiectare) implementarea în proiect a surselor și tehnologiilor de energie verde/ regenerabilă.

We monitor throughout the design process, the implementation in the project of green / renewable energy sources and technologies.



## COST MANAGEMENT

- Evaluăm costurile în diverse faze ale proiectului: concept, proiect tehnic.

*We ensure cost evaluation in various stages of the project: concept, technical project.*

- Elaborăm previziunile de costuri în funcție de programul general.

*We elaborate cost forecasts according to the general construction schedule.*

- Organizăm licitații în vederea atribuirii contractelor de proiectare, execuție, furnizori principali.

*We organize tenders in order to award contracts for design, construction, main suppliers.*

- Elaborăm proceduri de estimare, monitorizare, gestionare și raportare a bugetului propus în strânsă relație cu programul proiectului și calitatea execuției.

*We develop procedures for estimating, monitoring, managing and reporting the proposed budget in close relation to the project schedule and the quality of construction.*



Cost  
Estimating

Cost  
Budgeting

Cost  
Control

## MANAGEMENTUL CALITĂȚII

### QUALITY MANAGEMENT

- Asigurăm servicii de dirigenție de șantier prin personal autorizat pe o gamă largă de specialități: construcții și materiale de construcție, instalații (electrice, sanitare, HVAC), drumuri, construcții edilitare, rețele etc.

We ensure Site Inspection services through site chartered engineers, for a wide range of specialties: civil engineering and building materials, MEP installations, roads, urban networks etc.

- Supraveghem întocmirea Cărții Tehnice a Construcției de către Antreprenorul General.

We monitor the preparation of the Technical Construction Book by the General Contractor.

- Ne asigurăm de implementarea normelor și legilor relevante, precum și de implementarea măsurilor impuse de către autoritățile de control ale statului din domeniu.

We ensure the implementation of relevant rules and laws, as well as the implementation of measures imposed by the state control authorities in the field.

- Urmărim elaborarea documentației de execuție.

We monitor the elaboration of the construction documentation.



## RAPOARTE TEHNICE

### TECHNICAL REPORTS

- Avem în vedere respectarea standardelor și normelor în vigoare pentru construcții civile, eventual formularea de propuneri de îmbunătățire a consumurilor energetice și a bugetelor necesare.

We are considering compliance with the standards and norms in force for civil engineering, possibly formulating proposals to improve energy consumption and the necessary budgets.

- Elaborăm rapoarte cu privire la materialele utilizate și punerea lor în operă.

We prepare reports on the materials used and placement thereof.



- Elaborăm evaluări autorizate de lucrări, clădiri, echipamente și servicii tehnice legate de construcții (mentenanță, reparații etc).

We develop authorized assessments of works, buildings, equipment and technical services related to construction (maintenance, repairs, etc.).

- Elaborăm evaluări în cazul unor daune provocate de producerea unor riscuri în construcții (incendiu, cutremure, accidente etc).

We develop assessments in case of damage caused by risks in construction (fire, earthquakes, accidents, etc.).

- Oferim consultanță tehnică pe domeniul construcțiilor la încheierea unor documente juridice (contract de antrepriză generală, achiziții de materiale etc).

We offer technical consultancy in the field of construction at the conclusion of legal documents (general contractor contract, procurement of materials etc.).

- Elaborăm puncte de vedere tehnice în legătură cu eventuale dispute dintre constructor și client.

We develop technical points of view regarding possible disputes between the Contractor and the Client.

## CERTIFICĂRI CLĂDIRI VERZI

### GREEN BUILDING CERTIFICATION

- Cu sprijinul colaboratorilor noștri acreditați, putem pregăti documentația necesară acreditării clădiror verzi.

With the support of our authorized collaborators, we can prepare the necessary documentation for the accreditation of green buildings.

- Ne asigurăm de implementarea cerințelor privind clădirile verzi încă din faza de proiectare.

We ensure the implementation of green building requirements from the design phase.

- Urmărim implementarea în execuție a cerințelor privind acreditarea.

We monitor the implementation during the construction works of the accreditation requirements.



## COORDONARE SSM

### HEALTH & SAFETY COORDINATION

- Întocmim procedurile de sănătate și siguranță în muncă necesare în faza de construcție.

We draw up the necessary health and safety procedures at work during the construction phase.

- Urmărim contractorii din șantier pentru îndeplinirea normelor legale și pentru execuția lucrărilor de construcție într-un mod sigur.

We monitor the site contractors in order to fulfill the legal norms and to safely carry out the construction works.

## TECHNICAL DUE DILIGENCE (TDD)

Popp & Asociații Management furnizează servicii de elaborare rapoarte Technical Due Diligence dedicate investitorilor, dezvoltatorilor și instituțiilor financiare, oferind o evaluare tehnică obiectivă și fundamentată a activelor imobiliare. Rapoartele noastre sprijină procesele de achiziție, refinanțare sau re poziționare, prin identificarea riscurilor și validarea parametrilor tehnici ai clădirilor.

Popp & Associates Management provides Technical Due Diligence reports for investors, developers, and financial institutions, offering an objective and well-founded technical assessment of real estate assets. Our reports support acquisition, refinancing, or repositioning processes by identifying risks and validating the technical parameters of buildings.

Evaluarea este realizată de o echipă multidisciplinară internă, cu expertiză în proiecte Office, Retail, Industrial și Medical, acoperind toate specialitățile relevante, de la inginerie structurală, audit MEP (HVAC, instalații electrice, sanitare, protecție la incendiu), până la management de proiect și conformitate legislativă.

The assessment is carried out by an internal multidisciplinary team with expertise in Office, Retail, Industrial, and Medical projects, covering all relevant specialties, from structural engineering, MEP audit (HVAC, electrical, plumbing, fire protection), to project management and legislative compliance.



Metodologia TDD include inspecții tehnice detaliate, analiza documentației și a autorizațiilor, evaluarea performanței energetice, estimarea bugetelor CAPEX pe termen mediu și identificarea vulnerabilităților tehnice sau operaționale care pot influența valoarea activului. Rezultatul constă în livrarea unor rapoarte clare, care reflectă starea reală a proprietății și susțin deciziile investiționale.

The TDD methodology comprises detailed technical inspections, analysis of documentation and permits, energy performance assessment, medium-term CAPEX budget estimates, and identification of technical or operational vulnerabilities that may affect the value of the asset. The result is the delivery of clear reports that reflect the actual condition of the property and support investment decisions.

Recent, am finalizat auditarea unui portofoliu de 7 clădiri de birouri din București, cu o suprafață totală închiriabilă de aproximativ 122.000 mp, livrând rapoarte TDD care au inclus auditarea completă MEP, analiza de conformitate legislativă și proiecții bugetare de mentenanță și modernizare.

We recently completed the audit of a portfolio of seven office buildings in Bucharest, with a GLA of approximately 122,000 square meters, delivering TDD reports that comprised a complete MEP audit, legislative compliance analysis, and maintenance and modernization budget projections.



Rapoartele noastre sunt concepute ca instrumente independente de management al riscului, oferind o bază solidă pentru tranzacții imobiliare complexe.

Our reports are designed as independent risk management tools, providing a solid basis for complex real estate transactions.

# CLĂDIRI DE BIROURI

## OFFICE BUILDINGS

### Globalworth Square

- clădire de birouri și funcțiuni conexe

*Building for offices and related functions*

regim de înălțime: P+14E+Eth

înălțime maximă: 78 m

*height classification : GF+14F+TF*

*maximum height: 78 m*

- Utilizarea în premieră a sistemului pentru climatizarea aerului „ice-storage” (care utilizează gheață pentru stocarea energiei termice) – care reduce consumul de energie destinată răcirii în perioadele de vârf de consum.

*The first use in Romania of the ice storage system for air conditioning (using ice for thermal energy storage) - which reduces energy used for cooling during times of peak electrical demand.*

- Utilizarea în premieră a piloților energetici (energie geotermală – GEP) sub fundația de tip radier – aceștia sunt o sursă de energie prietenoasă cu mediul înconjurător care utilizează energia termică de încălzire din partea superioară a pământului pentru încălzirea și răcirea clădirii de deasupra.

*The first use in Romania of Geothermal Energy Piles (GEPs) under the slab foundation, an environmentally friendly energy source which uses the low-grade heat energy present in the shallow earth surface to provide heating and cooling to the supported structure.*

- Clădirea este de asemenea echipată cu un acoperiș fotovoltaic, instalat în premieră în România la înălțimea de 85 m, fiind acreditată BREEAM Outstanding cu scor de 99%.

*The building also has a photovoltaic roof and has been BREEAM Outstanding accredited with 99% scoring.*

#### Servicii asigurate:

##### Services:

Design Management  
Tender Management  
Cost Control  
Construction Management  
Site Inspection  
H&S Coordination  
Testing & Commissioning



**VALOARE INVESTIȚIE: 50.000.000 EURO**

**INVESTMENT VALUE: 50,000,000 EUROS**

**SUPRAFAȚĂ: 46.000 MP**

**SURFACE: 46,000 SQM**

**INVESTITOR: GLOBALWORTH**

**INVESTOR: GLOBALWORTH**

**Finalizat 2021**

**Completed 2021**



## Green Court Bucharest, Clădirea D clădire de birouri și funcțiuni conexe

*Building for offices and related functions*

regim de înălțime: 3S+P+11E+Eth

înălțime maximă: 53 m

height classification: 3B+GF+11F+TF

maximum height: 53 m

### Servicii asigurate:

#### Services:

- Design Management
- Tender Management
- Project Management

**VALOARE INVESTIȚIE:** 40.000.000 EURO

**INVESTMENT VALUE:** 40,000,000 EUROS

**SUPRAFAȚĂ:** 28.000 MP

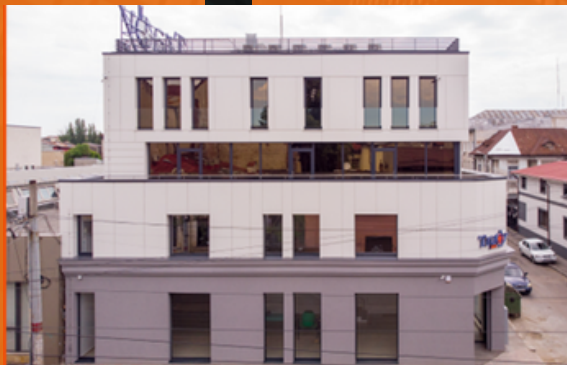
**SURFACE:** 28,000 SQM

**INVESTITOR:** GLOBALWORTH

**INVESTOR:** GLOBALWORTH

Faza proiect

Construction in  
progress



## Consolidare, modernizare, modificări interioare, supraetajare clădire de la S+P+1E la S+P+2E-3E retras pentru funcțiunea de spații comerciale și locuințe

*Consolidation, modernization, interior modifications, multi-storey building from Ug+Gf+1F to Ug+Gf+2F-3F withdrawn for the function of commercial spaces and dwellings*

### Servicii asigurate:

#### Services:

- Design Management
- Tender Management
- Cost Control
- Construction Management
- Site Inspection
- H&S Coordination
- Testing & Commissioning

**VALOARE INVESTIȚIE:** 800.000 EURO

**INVESTMENT VALUE:** 800,000 EUROS

**INVESTITOR:** TRADY 2000

**INVESTOR:** TRADY 2000

Finalizat 2021

Completed 2021



# CLĂDIRI DE BIROURI

## OFFICE BUILDINGS

Lucrări de supraetajare cu 1 nivel a corpului B, cu funcțiuni de parcaj, din cadrul ansamblului Globalworth Tower - regim de înălțime 2S+P+1E și înălțime maximă de 13,40 m

*Overlaying works of building B with 1 storey, as parking, within the Globalworth Tower complex - height classification 2B+GF+1S and maximum height of 13.40 m*

### Servicii asigurate:

#### Services:

- Construction Management
- Testing & Commissioning

**VALOARE INVESTIȚIE: 1.700.000 EURO**

INVESTMENT VALUE: 1,700,000 EUROS

**INVESTITOR: GLOBALWORTH**

INVESTOR: GLOBALWORTH

**Finalizat 2021**

**Completed 2021**



Consultanță pentru lucrări de reparații, întreținere spații și lucrări de fit-out

*Consultancy for repair works, space maintenance and fit-out works*

### Servicii asigurate:

#### Services:

- Tender Management
- Construction Management
- Testing & Commissioning
- Site Inspection

**INVESTITOR: CPI PROPERTY GROUP ROMÂNIA**

INVESTOR: CPI PROPERTY GROUP ROMANIA

**În desfășurare**

**In progress**





## Amenajări exterioare și interioare ansamblu de birouri S-PARK OFFICES

*Exterior and interior Fit-Out for office complex S-PARK OFFICES*

### Servicii asigurate:

#### Services:

- Site Inspection
- H&S Coordination

**VALOARE INVESTIȚIE: 500.000 EURO**

INVESTMENT VALUE: 500,000 EUROS

**SUPRAFAȚĂ: 2.500 MP**

SURFACE: 2,500 SQM

**INVESTITOR: S-PARK OFFICES**

INVESTOR: S-PARK OFFICES

**Finalizat 2016**

**Completed 2016**



## Cuza Vodă - imobil S+P+3E-4E retras

*Cuza Voda - B+GF+3F-4F partial*

### Servicii asigurate:

#### Services:

- Site Inspection

**VALOARE INVESTIȚIE: 2.000.000 EURO**

INVESTMENT VALUE: 2,000,000 EUROS

**SUPRAFAȚĂ: 4.000 MP**

SURFACE: 4,000 SQM

**INVESTITOR: BUCHAROAD INVESTMENT**

INVESTOR: BUCHAROAD INVESTMENT

**Finalizat 2011**

**Completed 2011**



# CLINICI MEDICALE ȘI SPITALE

## HEALTHCARE

### Centrul Oncologic SANADOR 2S+P+6E, cu integrarea unei construcții monument istoric

*SANADOR Oncology Center 2B+GF+6F, incorporating a historic building*

- Centrul Oncologic SANADOR este un centru specializat în diagnosticarea și tratarea cancerului în sistemul medical privat românesc, de top din punct de vedere al complexității serviciilor medicale. A fost inaugurat în octombrie 2018 și este format dintr-o clădire modernă 2S+P+6E, care străjuiește o casă monument istoric construită în urmă cu peste 120 de ani, în suprafață totală construită de 3.000 mp.

*The SANADOR Oncology Center is a center specialized in diagnosing and treating cancer in the Romanian private medical system, high-ranked in terms of the complexity of medical services. It was inaugurated in October 2018 and consists of a modern 2B+GF+6F building, which guards a heritage house built over 120 years ago, in a total built area of 3,000 sqm.*

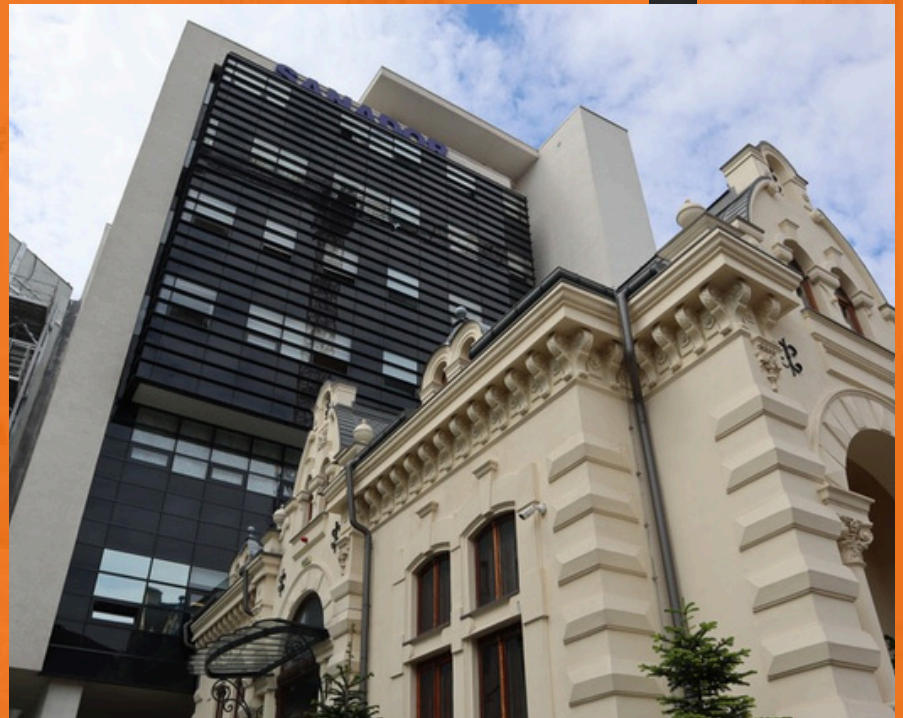
- Centrul Oncologic a fost optim compartimentat pentru accesul facil la gama complexă de servicii moderne de diagnostic și tratament al cancerului și monitorizare post-terapeutică, atât în regim ambulatoriu, cât și în spitalizare de zi și continuă, precum și proceduri medicale în diverse specialități.

*The Oncology Center was optimally compartmentalized for easy access to the complex range of modern services for cancer diagnosis and treatment and post-therapeutic monitoring, both on an outpatient basis and in day and continuous hospitalization, as well as medical procedures in several specialties.*

#### Servicii asigurate:

##### Services:

- Tender Management
- Construction Management
- Site Inspection
- Testing & Commissioning



**VALOARE INVESTIȚIE: 4.500.000 EURO**

INVESTMENT VALUE: 4,500,000 EUROS

**SUPRAFAȚĂ: 3.000 MP**

SURFACE: 3,000 SQM

**INVESTITOR: SANADOR**

INVESTOR: SANADOR

**Finalizat 2018**  
Completed 2018

## Spital Oncologic S+P+2E GRAL OncoFort Piatra Neamț

*Oncology Hospital B+GF+2F - GRAL OncoFort Piatra Neamț*



Spitalul Oncologic GRAL OncoFort Piatra Neamț este alcătuit astfel:

- la subsol, se vor amenaja spații de primire pacienți pentru serviciile de radiologie și imagistică medicală, laboratoarele de imagistică, radiologie și radioterapie și spații tehnice;
- la parter - accesuri personal medical și administrativ, vestiare, farmacie cu circuit închis, spații tehnice și spații administrative.
- la etaj 1 - acces pacienți, zonă primire pacienți pentru serviciile medicale de specialitate, cabinete medicale de specialitate, camere investigații gastrointestinale (colonoscopie, endoscopie digestivă și bronhoscopie cu salon de recuperare) și zonă de așteptare pentru însoțitori.
- la etajul 2 - saloane tratamente de specialitate - oncologie.

The GRAL OncoFort Piatra Neamț Oncology Hospital is structured as follows:

- the basement will house patient reception areas for radiology and medical imaging services, imaging, radiology, and radiotherapy laboratories, and technical areas;
- on the ground floor - access for medical and administrative staff, changing rooms, a closed-circuit pharmacy, technical areas, and administrative areas.
- on the first floor - patient access, patient reception area for specialized medical services, specialized medical offices, gastrointestinal examination rooms (colonoscopy, digestive endoscopy, and bronchoscopy with recovery room), and a waiting area for companions.
- on the second floor - specialized treatment rooms - oncology.



### Servicii asigurate:

#### Services:

- Design Management
- Tender Management
- Construction Management
- Site Inspection
- Testing & Commissioning

**VALOARE INVESTIȚIE: 5.900.000 EURO**

INVESTMENT VALUE: 5,900,000 EUROS

**SUPRAFAȚĂ: 3.600 MP**

SURFACE: 3,600 SQM

**INVESTITOR: GRAL MEDICAL**

INVESTOR: GRAL MEDICAL

**În construcție**

**In progress**

# CLINICI MEDICALE ȘI SPITALE

## HEALTHCARE

### Clinică Oncologică P+2E GRAL OncoFort Ploiești

*Oncology Healthcare Clinic GF+2F - GRAL OncoFort Ploiesti*

#### Servicii asigurate:

##### Services:

- Tender Management
- Construction Management
- Site Inspection
- Testing & Commissioning

**VALOARE INVESTIȚIE: 2.700.000 EURO**

INVESTMENT VALUE: 2,700,000 EUROS

**SUPRAFAȚĂ: 1.400 MP**

SURFACE: 1,400 SQM

**INVESTITOR: GRAL MEDICAL**

INVESTOR: GRAL MEDICAL

**Finalizat 2024**

**Completed 2024**



### Extindere Corp A al Spitalului Gral OncoFort București cu secție de chimioterapie, dializă și cabinete medicale

*Extension of Building A of the GRAL OncoFort Medical Hospital Bucharest with chemotherapy, dialysis, and medical offices*

#### Servicii asigurate:

##### Services:

- Design Management
- Tender Management
- Construction Management
- Site Inspection
- Testing & Commissioning

**VALOARE INVESTIȚIE: 3.000.000 EURO**

INVESTMENT VALUE: 3,000,000 EUROS

**SUPRAFAȚĂ: 267 MP**

SURFACE: 267 SQM

**INVESTITOR: GRAL MEDICAL**

INVESTOR: GRAL MEDICAL

**Finalizat 2024**

**Completed 2024**



## Clinică Oncologică P+1E GRAL OncoFort Pitești

*Oncology Healthcare Clinic GF+1F - GRAL OncoFort Pitesti*



Clinica de Oncologie GRAL OncoFort Pitești, având regim de înălțime P+1E, are o suprafață totală de 865 mp, fiind construită pe un teren de 1.300 mp. Clinica are următoarele specialități medicale: Radioterapie, Chimioterapie, Imagistică prin rezonanță magnetică, Computer Tomograf, Radiologie și Imagistică Medicală.

*GRAL OncoFort Oncology Clinic in height classification GF+1F, has a built area of 865 sqm, built on a land plot of 1,300 sqm. The clinic has the following medical specialties: Radiotherapy, Chemotherapy, Magnetic resonance imaging, Computed tomography, Radiology and Medical Imaging.*

**Finalizat 2018**  
**Completed 2018**

- Numărul de utilizatori proiectat pentru clădire este de: 20 de cadre medicale, 45 de pacienți, 31 de vizitatori/însoțitori.

*The designed number of users for the building is: 20 medical staff, 45 patients, 31 visitors/accompanying persons.*

### Servicii asigurate:

#### Services:

- Tender Management
- Construction Management
- Site Inspection
- Testing & Commissioning

**VALOARE INVESTIȚIE: 1.500.000 EURO**

*INVESTMENT VALUE: 1,500,000 EUROS*

**SUPRAFAȚĂ: 865 MP**

*SURFACE: 865 SQM*

**INVESTITOR: GRAL MEDICAL**

*INVESTOR: GRAL MEDICAL*

## Secție de iodoterapie în cadrul Spitalului GRAL OncoFort București

*Iodine therapy ward at GRAL OncoFort Hospital in Bucharest GRAL OncoFort Hospital, Bucharest*

### Servicii asigurate:

#### Services:

- Tender Management
- Construction Management
- Site Inspection
- Testing & Commissioning

**VALOARE INVESTIȚIE: 2.000.000 EURO**

*INVESTMENT VALUE: 2,000,000 EUROS*

**INVESTITOR: GRAL MEDICAL**

*INVESTOR: GRAL MEDICAL*



**Finalizat 2018**

**Completed 2018**

# CLINICI MEDICALE ȘI SPITALE

## HEALTHCARE

Lucrări de reparații la secția de Cardiologie, secția de ATI, Laboratorul explorării funcționale și spații comune, Institutul de Urgență pentru Boli Cardiovasculare

Prof. Dr. C. C. Iliescu București

*Repair works at the Cardiology ward, ICU ward, Functional Exploration Laboratory and common spaces, Emergency Institute for Cardiovascular Diseases Prof. Dr. C.C. Iliescu Bucharest*

### Servicii asigurate:

#### Services:

- Construction Management
- Commissioning

**VALOARE INVESTIȚIE: 500.000 EURO**

INVESTMENT VALUE: 500,000 EUROS

**SUPRAFAȚĂ: 3.000 MP**

SURFACE: 3,000 SQM

**INVESTITOR: INSTITUTUL DE URGENȚĂ  
PENTRU BOLI CARDIOVASCULARE PROF. DR.  
C.C. ILIESCU**

INVESTOR: EMERGENCY INSTITUTE FOR  
CARDIOVASCULAR DISEASES PROF. DR. C.C. ILIESCU

**Finalizat 2010**

**Completed 2010**



## Supraetajare construcție existentă cu funcțiunea spital

*Overlaying works of the existing hospital building*

### Servicii asigurate:

#### Services:

- Tender Management
- Construction Management
- Site Inspection
- Testing & Commissioning

**VALOARE INVESTIȚIE: 1.185.000 EURO**

INVESTMENT VALUE: 1,185,000 EUROS

**SUPRAFAȚĂ: 267 MP**

SURFACE: 267 SQM

**INVESTITOR: SANADOR**

INVESTOR: SANADOR

**Finalizat 2020**

**Completed 2020**



## Servicii asigurate:

- Design Management
- Tender Management
- Construction Management
- Site Inspection
- Testing & Commissioning

În construcție  
In progress

## Centru de scintigrafie S+P și Centru paliativ GRAL București

### *B+GF Scintigraphy Center and GRAL Palliative Care Center Bucharest*

În cadrul acestui proiect, funcțiunile publice au fost dispuse la nivelul parterului, în timp ce etajele au saloanele echipate cu paturi pentru tratament și internare pacienți. La subsol, parter și etaj 1 sunt amplasate câte o recepție pentru primirea pacienților, orientare sau informații. La subsol și etajul 1, recepția are rolul direcționării pacienților și vizitatorilor. Pentru personalul din cadrul centrului s-a amenajat o zonă de vestiare și grup sanitar cu duș la parter, etajul 1 și etajul 2.

*Within this project, public functions were arranged on the ground floor, while the upper floors feature rooms equipped with beds for treatment and patient admission. The basement, ground floor, and first floor each have a reception area for receiving patients, providing guidance, or offering information. In the basement and on the first floor, the reception desk is responsible for directing patients and visitors. For the centre's staff, a changing room area and bathroom with shower have been set up on the ground floor, first floor and second floor.*



**VALOARE INVESTIȚIE: 3.600.000 EURO**

INVESTMENT VALUE: 3,600,000 EUROS

**SUPRAFAȚĂ: 3.300 MP**

SURFACE: 3,300 SQM

**INVESTITOR: GRAL MEDICAL**

INVESTOR: GRAL MEDICAL

## Extinderea funcțiunilor existente în cadrul Centrului Oncologic SANADOR

### *Expansion of existing functions within the SANADOR Oncology Center*

Proiectul are ca obiect extinderea clădirii de servicii medicale Centrul Oncologic Sanador, prin realizarea unui corp nou de construcție destinat funcțiunilor medicale și administrative. Clădirea propusă are un regim de înălțime S+P+M+4E-5Er-6Er, fiind o extindere a funcțiunilor existente ale Centrului Oncologic Sanador.

*The project aims to expand the Sanador Oncology Center medical services building by constructing a new wing for medical and administrative functions. The proposed building will have a height of B+GF+F+4F-5Fr-6Fr, serving as an extension of the existing functions of the Sanador Oncology Center.*

**VALOARE INVESTIȚIE: 7.000.000 EURO**

INVESTMENT VALUE: 7,000,000 EUROS

**SUPRAFAȚĂ: 823 MP**

SURFACE: 823 SQM

**INVESTITOR: SANADOR**

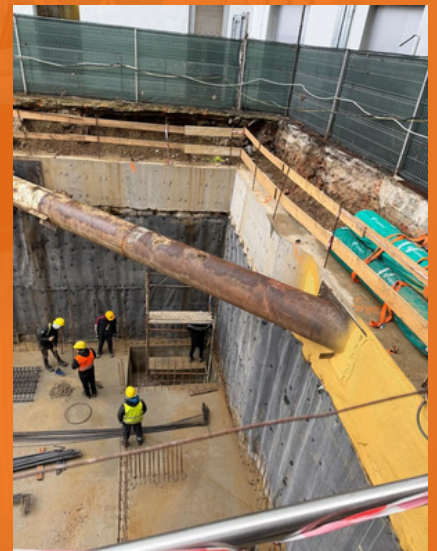
INVESTOR: SANADOR

În construcție  
In progress

## Servicii asigurate:

### Services:

- Tender Management
- Construction Management
- Site Inspection
- Testing & Commissioning



# CLINICI MEDICALE ȘI SPITALE

## HEALTHCARE

### Modernizarea, extinderea și dotarea Ambulatoriului din cadrul Spitalului Județean de Urgență Vâlcea

*Modernization, expansion, and equipping of the Outpatient Clinic within the Valcea County Emergency Hospital*

#### Servicii asigurate:

##### Services:

- Design Management
- Construction Management
- Cost Control
- Site Inspection
- Testing & Commissioning
- H&S Coordination

**VALOARE INVESTIȚIE: 3.500.000 EURO**

INVESTMENT VALUE: 3,500,000 EUROS

**SUPRAFAȚĂ: 1.600 MP**

SURFACE: 1,600 SQM

**INVESTITOR: CONSILIUL JUDEȚEAN VÂLCEA**

INVESTOR: VALCEA COUNTY COUNCIL



**Finalizat 2025**

**Completed 2025**

### Lucrări pentru creșterea siguranței pacienților în cadrul Spitalului de Urgență Vâlcea

*Works to improve patient safety at the Valcea Emergency Hospital*

#### Servicii asigurate:

##### Services:

- Design Management
- Construction Management
- Cost Control
- Site Inspection
- Testing & Commissioning

**VALOARE INVESTIȚIE: 1.850.000 EURO**

INVESTMENT VALUE: 1,850,000 EUROS

**INVESTITOR: CONSILIUL JUDEȚEAN VÂLCEA**

INVESTOR: VALCEA COUNTY COUNCIL



**Finalizat 2025**

**Completed 2025**

## Recompartimentări și extindere Corp B la Etaj 8 cu spații tehnice pentru săli de operații la construcția existentă „Spital SANADOR”

*Redistribution and expansion of Building B on Floor 8 with technical spaces for operation rooms in the existing building "SANADOR Hospital"*

Proiectul propune extinderea Etajului 8 Corp B pe suprafața terasei adiacente cu Săli de operație, secție ATI (Terapie intensivă) și spații tehnice.

*The project proposes the expansion of the 8th floor of Building B on the surface of the adjacent terrace with operating rooms, ICU department (Intensive Care Unit) and technical spaces.*

**Finalizat 2022**

**Completed 2022**



### Servicii asigurate:

#### Services:

- Tender Management
- Construction Management
- Site Inspection
- Testing & Commissioning

**VALOARE INVESTIȚIE: 2.100.000 EURO**

INVESTMENT VALUE: 2,100,000 EUROS

**SUPRAFAȚĂ: 274 MP**

SURFACE: 274 SQM

**INVESTITOR: SANADOR**

INVESTOR: SANADOR

## Amplasare lift exterior la construcția existentă „Spital SANADOR”

*Construction of exterior elevators for healthcare building "SANADOR Hospital"*



### Servicii asigurate:

#### Services:

- Tender Management
- Construction Management
- Site Inspection
- Testing & Commissioning

**VALOARE INVESTIȚIE: 600.000 EURO**

INVESTMENT VALUE: 600,000 EUROS

**INVESTITOR: SANADOR**

INVESTOR: SANADOR

**Finalizat 2021**

**Completed 2021**

# CLINICI MEDICALE ȘI SPITALE

## HEALTHCARE

**Retehnologizarea, repararea spațiilor interioare și eficientizarea energetică pentru Imobilul C1 al Spitalului Județean de Urgență Drobeta Turnu Severin, județul Mehedinți**

*Refurbishment, repair of interior spaces and energy efficiency for C1 Building of Drobeta Turnu Severin County Emergency Hospital, Mehedinți County*

### Servicii asigurate:

#### Services:

- Construction Management
- Cost Control
- Site Inspection
- Testing & Commissioning
- H&S Coordination

**VALOARE INVESTIȚIE: 13.500.000 EURO**

INVESTMENT VALUE: 13,500,000 EUROS

**SUPRAFAȚĂ: 20.000 MP**

SURFACE: 20,000 SQM

**INVESTITOR: CONSILIUL JUDEȚEAN MEHEDINȚI**

INVESTOR: MEHEDINȚI COUNTY COUNCIL



**În recepție**  
**Commissioning**

# INFRASTRUCTURĂ ENERGIE

## ENERGY INFRASTRUCTURE

**Stație de producere a energiei electrice prin panouri fotovoltaice și rețea de transport energie electrică în sistemul național CEF 4.9995 MW SAPE, sat Dârvari, județul Prahova**

*Power plant using photovoltaic panels and electricity transmission network in the national CEF system 4.9995 MW SAPE, Darvari village, Prahova county*

### Servicii asigurate:

#### Services:

- Site Inspection
- Testing & Commissioning

**VALOARE INVESTIȚIE: 4.600.000 EURO**

INVESTMENT VALUE: 4,600,000 EUROS

**INVESTITOR: SOCIETATEA DE ADMINISTRARE A PARTICIPAȚIILOR ÎN ENERGIE - SAPE SA**

INVESTOR: SAPE SA



**În recepție**  
**Commissioning**

# ANSAMBLURI DE LOCUINȚE

## HOUSING ESTATES



**Clădire rezidențială 2S+Ds+P+8E, București**  
*Residential Building 2B+S-B+GF+8F structure, Bucharest*

**Finalizat 2008**  
*Completed 2008*



**Servicii asigurate:**

**Services:**

- Construction Management

**VALOARE INVESTIȚIE:**  
**2.500.000 EURO**

*INVESTMENT VALUE: 2,500,000 EUROS*

**SUPRAFAȚĂ: 7.800 MP**

*SURFACE: 7,800 SQM*

**INVESTITOR: WILLBROOK MANAGEMENT**

*INVESTOR: WILLBROOK MANAGEMENT*



**Locuință unifamilială, S+P+2E, București**  
*Dwelling house, B+GF+2F, Bucharest*

**Servicii asigurate:**

**Services:**

- Construction Management
- Cost Control
- Commissioning



**VALOARE INVESTIȚIE: 840.000 EURO**

*INVESTMENT VALUE: 840,000 EUROS*

**SUPRAFAȚĂ: 1.200 MP**

*SURFACE: 1,200 SQM*

**Finalizat 2008**

*Completed 2008*

# ANSAMBLURI DE LOCUINȚE

## HOUSING ESTATES

### Locuință unifamilială, P+2E, București

*Dwelling house, B+2F, Bucharest*

#### Servicii asigurate:

##### Services:

- Construction Management
- Cost Control
- Commissioning

**VALOARE INVESTIȚIE: 350.000 EURO**

*INVESTMENT VALUE: 350,000 EUROS*

**SUPRAFAȚĂ: 350 MP**

*SURFACE: 350 SQM*

**Finalizat 2013**

*Completed 2013*



# RESTAURANTE ȘI SPAȚII COMERCIALE

## RESTAURANTS AND RETAIL

### Realizare ansamblu de pergole metalice acoperite cu sticlă, pentru terasa restaurantului „BIUTIFUL”

*Construction of glass covered pergolas for the terrace of the "Biutiful" restaurant*

#### Servicii asigurate:

##### Services:

- Site Management

**SUPRAFAȚĂ: 400 MP**

*SURFACE: 400 SQM*

**INVESTITOR: VASTINT ROMANIA**

*INVESTOR: VASTINT ROMANIA*

**Finalizat 2021**

*Completed 2021*





## Construire Magazin KAUFLAND Piatra Neamț

*Construction of KAUFLAND store in Piatra Neamț*

### Servicii asigurate:

**Services:**

- Construction Management
- Testing & Commissioning



**SUPRAFAȚĂ: 6.000 MP**

*SURFACE: 6,000 SQM*

**INVESTITOR: KAUFLAND ROMANIA SCS**

*INVESTOR: KAUFLAND ROMANIA SCS*

**Finalizat 2021**

**Completed 2021**



## Construire Magazin KAUFLAND Cernavodă

*Construction of KAUFLAND store in Cernavoda*

### Servicii asigurate:

**Services:**

- Construction Management
- Site Inspection
- H&S Coordination
- Testing & Commissioning



**SUPRAFAȚĂ: 6.000 MP**

*SURFACE: 6,000 SQM*

**INVESTITOR: KAUFLAND ROMANIA SCS**

*INVESTOR: KAUFLAND ROMANIA SCS*

**Finalizat 2022**

**Completed 2022**

# OBIECTIVE INDUSTRIALE

## INDUSTRIAL SITES

### Hală de depozitare, magazin de accesorii mobilă și sediu pentru birouri

*Storage warehouse, furniture accessories store and office spaces*

#### Servicii asigurate:

##### Services:

- Design Management
- Tender Management
- Cost Control
- Construction Management
- Site Inspection
- H&S Coordination
- Testing & Commissioning

**VALOARE INVESTIȚIE: 2.000.000 EURO**

*INVESTMENT VALUE: 2,000,000 EUROS*

**SUPRAFAȚĂ: 3.200 MP**

*SURFACE: 3,200 SQM*

**INVESTITOR: TRADY 2000**

*INVESTOR: TRADY 2000*



**Finalizat 2022**

*Completed 2022*

### Recondiționare bazine de fermentație și castel apă și modernizare construcție turn lift afereant bazinelor de fermentație, Stație de tratare a apei Glina

*Refurbishment of fermentation tanks and water tower and modernization of construction for elevator tower, pertain to Glina water treatment plant*

#### Servicii asigurate:

##### Services:

- Cost Management

**VALOARE INVESTIȚIE: 500.000 EURO**

*INVESTMENT VALUE: 500,000 EUROS*

**INVESTITOR: FS TECHNOLOGIES**

*INVESTOR: FS TECHNOLOGIES*



**Finalizat 2020**

*Completed 2020*

# SPAȚII DE ÎNVĂȚĂMÂNT

## EDUCATIONAL BUILDINGS



Servicii de supraveghere a execuției lucrărilor în cadrul „Programului de Eficiență Energetică a Clădirilor Publice din Sector 6” prin implementarea soluțiilor nZEB („nearly Zero-Energy Building - Clădire cu consum de energie aproape zero”) pentru:

- „Construire corp grădiniță în incinta Grădiniței nr. 274”
- „Construire corp grădiniță în incinta cartierului ANL Brâncuși”
- „Construire corp grădiniță în incinta Școlii Sfinții Constantin și Elena”
- „Construire after school în incinta Școlii nr. 193 (Orizont)”
- „Construire after school în incinta Școlii Gimnaziale Sfântul Andrei”
- „Construire after school în incinta Școlii nr. 117”
- „Construire after school în incinta Școlii nr. 197”
- „Construire after school în incinta Școlii nr. 156”

Services for monitoring the execution of works within the "Energy Efficiency Program of Public Buildings in District 6, Bucharest" by implementing nZEB solutions ("nearly Zero-Energy Building") for:

- Construction of a kindergarten body inside the Kindergarten no. 274
- Construction of a kindergarten building inside the ANL Brâncuși neighborhood
- Construction of a kindergarten building inside the School of Sf. Constantin and Elena
- After school construction inside School no. 193 (Orizont)
- After school construction inside the Sf. Andrei Gymnasium School
- After school construction inside School no. 117
- After school construction inside School no. 197
- After school construction inside School no. 156

**În această serie de proiecte se dorește implementarea principiilor nZEB (Clădire cu consum de energie aproape zero), pentru reducerea consumului de energie pentru încălzire/răcire, preparare apă caldă menajeră și iluminat. Această reducere de consum înseamnă implicit și reducerea emisiilor de CO2.**

This series of projects aims to implement the principles of nZEB (almost zero negative standard), to reduce energy consumption for heating / cooling, domestic hot water preparation and lighting. This reduction in consumption also means a reduction in CO2 emissions.

### Servicii asigurate:

#### Services:

- Construction Management

**Finalizat 2023**

**Completed 2023**



# CLĂDIRI MONUMENT ISTORIC ȘI MONUMENTE

## HISTORIC BUILDINGS AND MONUMENTS

### Memorialul Holocaustului

*Holocaust Memorial*

#### Servicii asigurate:

**Services:**

- Construction Management

**Finalizat 2010**

*Completed 2010*

**VALOARE INVESTIȚIE: 1.000.000 EURO**

*INVESTMENT VALUE: 1,000,000 EUROS*

**INVESTITOR: PETER JACOBI**

*INVESTOR: PETER JACOBI*



### Clădire de servicii medicale cu integrarea construcției monument istoric 2S+P+6E

*Healthcare services building incorporating the historic building 2B+GF+6F*

#### Servicii asigurate:

**Services:**

- Tender Management
- Construction Management
- Site Inspection
- Testing & Commissioning

**SUPRAFAȚĂ: 750 MP**

*SURFACE: 750 SQM*

**INVESTITOR: SANADOR**

*INVESTOR: SANADOR*



**Finalizat 2018**

*Completed 2018*

Din Grupul Popp fac parte șase firme specializate, performante, care asigură servicii integrate: proiectare structurală, consultanță, expertizare și verificare tehnică, inginerie geotehnică, asistență tehnică, monitorizare geotehnică și structurală, management de proiect, testări ale materialelor de construcții și servicii BIM.

The Popp Group consists of six specialized, high-performance companies that provide integrated services including structural design, technical consultancy, geotechnical engineering, technical assistance on site, structural and geotechnical monitoring, project management, construction materials analysis and digital solutions (BIM - Building Information Modeling).

De peste 20 de ani, suntem alături de clienții noștri cu soluții pentru structuri sigure.  
For over 20 years, we have been providing our clients with solutions for safe structures.

## CEA MAI MARE ECHIPĂ DE EXPERTI ȘI VERIFICATORI TEHNICI DIN ROMÂNIA

THE LARGEST TEAM OF TECHNICAL EXPERTS AND VERIFIERS IN ROMANIA



**Florin  
Voica**  
Expert Tehnic A1-A2  
Verificator Tehnic A1-A2



**Mandi  
Bruchmaier**  
Expert Tehnic A1-A2  
Verificator Tehnic A1-A2



**Ionel  
Badea**  
Expert Tehnic A1-A2  
Verificator Tehnic A1-A2



**Alexandra  
Ene**  
Verificator Tehnic Af



**Dragoș  
Marcu**  
Expert Tehnic MC  
Expert Tehnic A1-A2  
Verificator Tehnic A1-A2



**Gabriela  
Dobrotescu**  
Verificator Tehnic A1



**Mădălin  
Coman**  
Expert Tehnic MC



**Tiberiu  
Vișan**  
Expert Tehnic A1  
Verificator Tehnic A1



**Mihai  
Biță**  
Verificator Tehnic A1



**Oana  
Carășea**  
Verificator Tehnic Ag



**Bogdan  
Gaționea**  
Expert Tehnic A1-A2  
Verificator Tehnic A1-A2



**Cristian  
Frișan**  
Verificator Tehnic A1



**Vlad  
Dinu**  
Expert Tehnic A1  
Verificator Tehnic A1

20

**DE ANI EXPERIENȚĂ ÎN PROIECTAREA STRUCTURALĂ**  
*YEARS EXPERIENCE IN STRUCTURAL DESIGN*

90

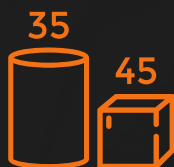
**ANGAJAȚI, SPECIALIZAȚI ÎN DOMENII VARIATE**  
*EMPLOYEES, SPECIALIZED IN VARIOUS FIELDS*

500

**CLIEȚI DIN SECTORUL PUBLIC SAU PRIVAT**  
*PUBLIC OR PRIVATE SECTOR CLIENTS*

4M

**METRI PĂTRAȚI PROIECTAȚI**  
*SQUARE METRES DESIGNED*





CALEA GRIVIȚEI 136, CORP B,  
SECTOR 1, BUCUREȘTI

*office-ppm@p-a.ro*  
+40 21 317 88 28 / +40 21 317 88 29

